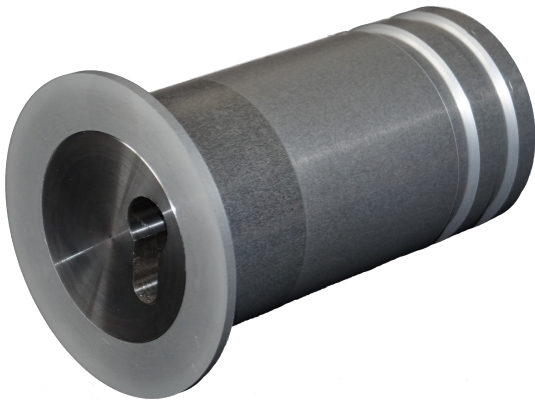


Produktdatenblatt: Rohrtresor groß aus Aluminium mit Rosette mit Edelstahldeckel, PZV, Art.-Nr.: 20120



Technische Daten

- Gehäuse Kernbohrung: \varnothing 75mm
- Gehäuselänge: 150mm
- Abmessungen außen (Rosette): \varnothing 59mm
- Innenraumlänge: 96mm
- Innenraum: \varnothing 59mm
- Rosettenbreite: 12mm
- Verschlussdeckel: Edelstahl V2A
- Gehäuse: eloxiertes Aluminium
- PZV = vorgerichtet für Europrofil-Halbzylinder
- Gewicht: 1.500g

Lieferumfang

- Rohrtresor mit Edelstahldeckel, PZV, ohne Schließzylinder
- Dichtring
- Montageschraube für Schließzylinder: 14mm Madenschraube
- Montageanleitung

Montage & Betrieb

- Einfache Montage in die vorgerichtete Ausnehmung in der Außen- oder Innenwand
- Verschluss mittels Europrofil-Halbzylinder

Bestellangaben

- Art.-Nr.: 20120

Zubehör

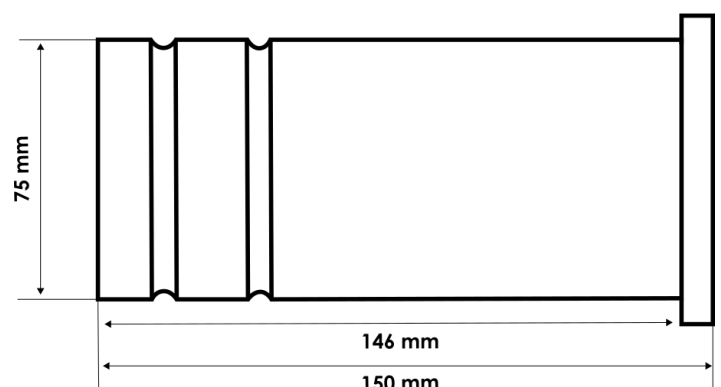
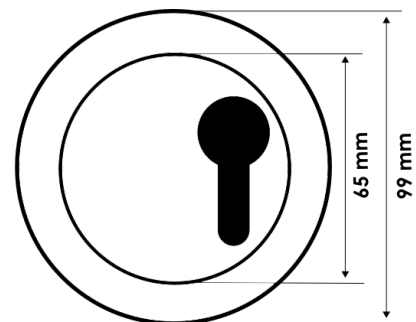
- Handelsüblicher Europrofil-Halbzylinder*

Funktionsmerkmale

- Zum Einbohren in das Mauerwerk mittels Bohrkronen, im Innen- oder im Außenbereich

Anwendungen und Einsatz

- Aufbewahrung von z.B. Schlüsseln, Identifikationsmedien oder anderer kleinerer Wertgegenstände
- Im Innen- oder im Außenbereich einsetzbar
- Sichert den raschen Zutritt im Notfall für z.B. Hilfsdienste, Wartungsfirmen oder Servicetechniker



* nicht im Lieferumfang enthalten